

サービス付き高齢者向け住宅の現状と分析

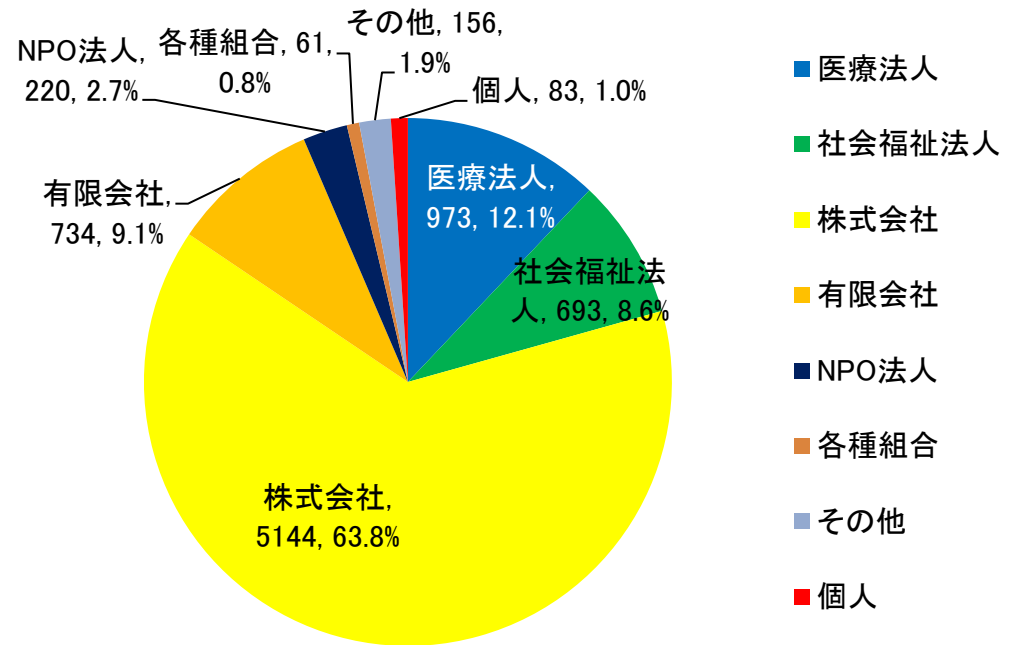
※サービス付き高齢者向け住宅登録情報システムに公開中のデータを対象としています。

(令和4年3月末時点)

サービス付き高齢者向け住宅事業を行う者

●法人等種別では、株式会社(63.8%)、医療法人(12.1%)、有限会社(9.1%)、社会福祉法人(8.6%)で全体の93.6%を占める。

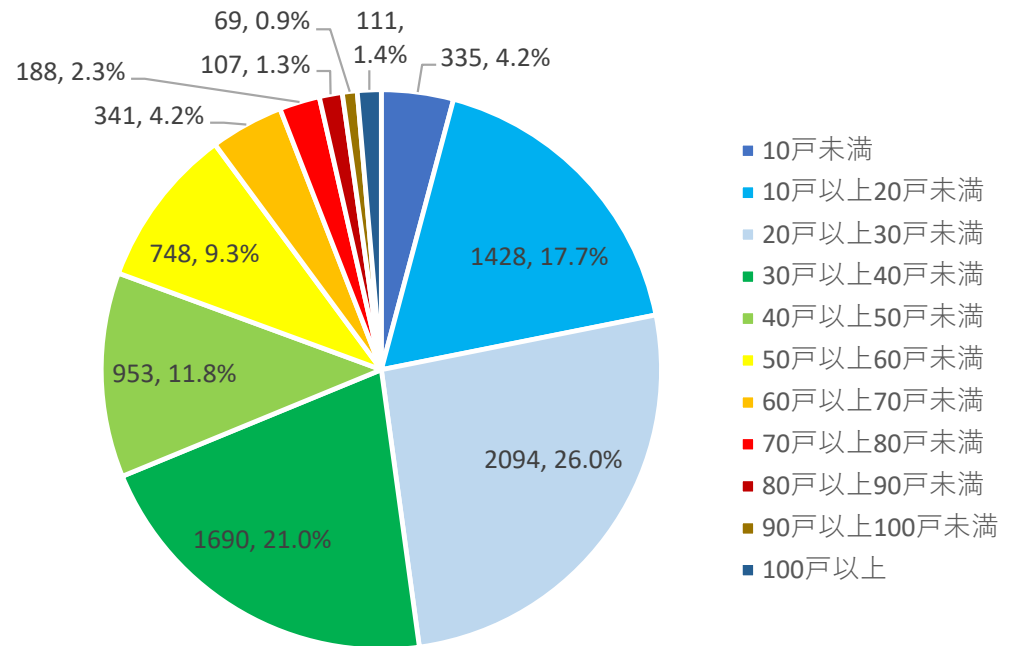
有効回答数: 8,064件		
	実数	割合
医療法人	973	12.1
社会福祉法人	693	8.6
株式会社	5144	63.8
有限会社	734	9.1
NPO法人	220	2.7
各種組合	61	0.8
その他	156	1.9
個人	83	1.0
	8064	100.0



サービス付き高齢者向け住宅の戸数

●住宅戸数では、「20戸以上30戸未満(26.1%)」「30戸以上40戸未満(20.9%)」「10戸以上20戸未満(17.8%)」が多く、全体の約8割以上が50戸未満である。

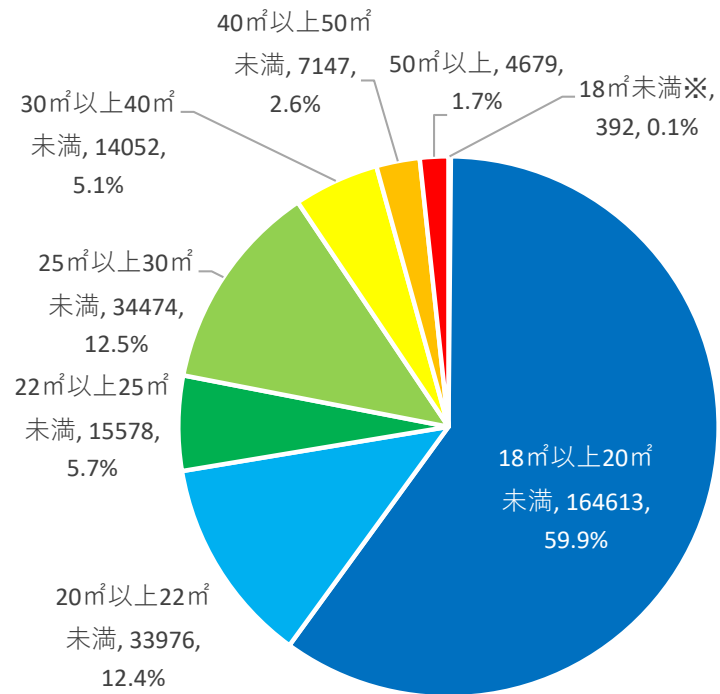
有効回答数: 8,064件		
	実数	割合
10戸未満	335	301.8
10戸以上20戸未満	1428	1286.5
20戸以上30戸未満	2094	1886.5
30戸以上40戸未満	1690	1522.5
40戸以上50戸未満	953	858.6
50戸以上60戸未満	748	673.9
60戸以上70戸未満	341	307.2
70戸以上80戸未満	188	169.4
80戸以上90戸未満	107	96.4
90戸以上100戸未満	69	62.2
100戸以上	111	100.0
	8064	100.0



サービス付き高齢者向け住宅の住戸面積

●専有部分の床面積は、25㎡未満が77.9%を占める。

	有効回答数274,911戸	
	実数	割合
18㎡未満※	392	0.1
18㎡以上20㎡未満	164613	59.9
20㎡以上22㎡未満	33976	12.4
22㎡以上25㎡未満	15578	5.7
25㎡以上30㎡未満	34474	12.5
30㎡以上40㎡未満	14052	5.1
40㎡以上50㎡未満	7147	2.6
50㎡以上	4679	1.7
	274911	100

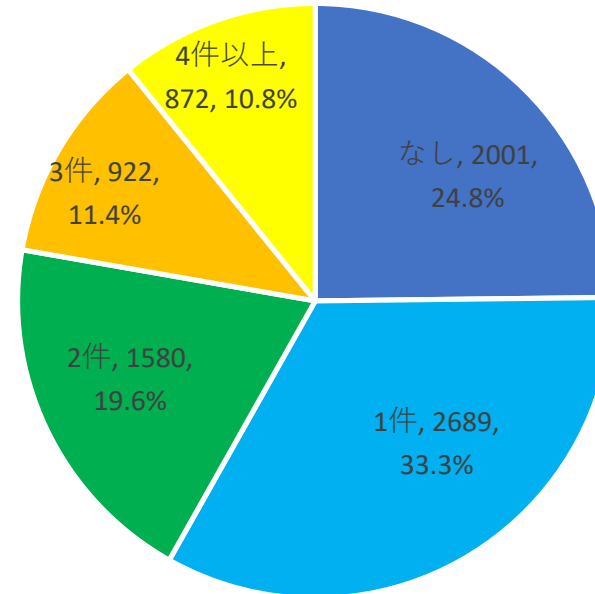


※高齢者居住安定確保計画に基づき登録基準を緩和したもの

サービス付き高齢者向け住宅と 併設される高齢者居宅生活支援事業を行う施設

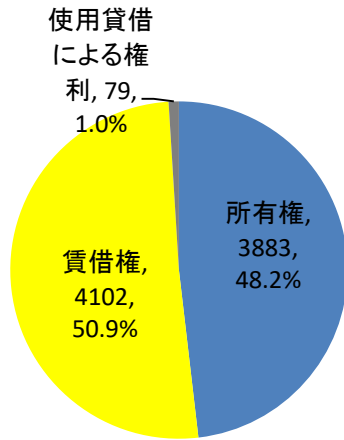
- 全体の75.2%が併設施設を有している。

有効回答数：8,064件		
	実数	割合
なし	2001	24.8
1件	2689	33.3
2件	1580	19.6
3件	922	11.4
4件以上	872	10.8
	8064	100

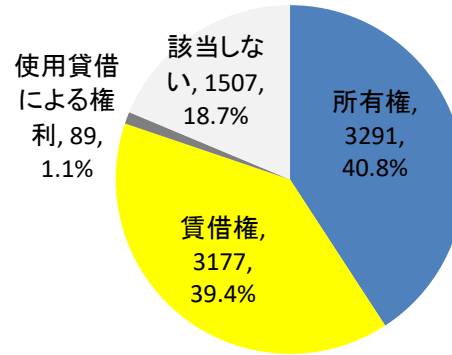


サービス付き高齢者向け住宅事業を行う者の 各権原

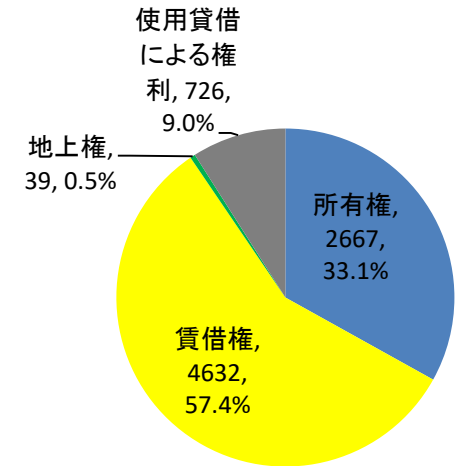
- 各権原の所有権は住宅:48.2%、施設:40.8%、敷地:33.1%を占める。
- 各権原の賃借権は住宅:50.9%、施設:39.4%、敷地:57.4%を占める。



■ 所有権 ■ 賃借権 ■ 使用貸借による権利



■ 所有権 ■ 賃借権 ■ 使用貸借による権利 ■ 該当しない



■ 所有権 ■ 賃借権 ■ 地上権 ■ 使用貸借による権利

住宅権原	実数	割合
所有権	3883	48.2
賃借権	4102	50.9
使用貸借による権利	79	1.0
	8064	100.0

施設権原	実数	割合
所有権	3291	40.8
賃借権	3177	39.4
使用貸借による権利	89	1.1
該当しない	1507	18.7
	8064	100.0

敷地権原	実数	割合
所有権	2667	33.1
賃借権	4632	57.4
地上権	39	0.5
使用貸借による権利	726	9.0
	8064	100.0

サービス付き高齢者向け住宅において提供されるサービス

- 状況把握・生活相談サービス以外に、96%の物件において「食事の提供サービス」が提供される。
- 入浴等の介護サービス、調理等の家事サービス、健康の維持増進のサービス、その他のサービスについては、概ね半数程度の物件において提供される。

	提供する		提供しない	
	実数	割合	実数	割合
状況把握・生活相談	8064	100%	-	-
食事の提供	7762	96%	302	4%
入浴等の介護	3998	50%	4066	50%
調理等の家事	4368	54%	3696	46%
健康の維持増進	5089	63%	2975	37%
その他	4339	54%	3725	46%

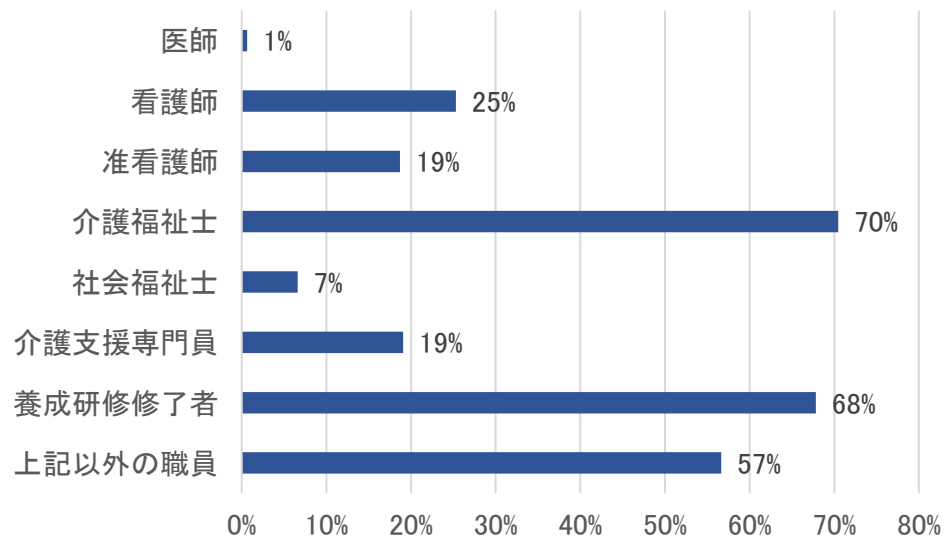
状況把握・生活相談サービス

- 状況把握・生活相談サービスを提供する者は、介護福祉士の資格を有する者(70%)が最も多く、次いで養成研修修了者(68%)、看護師(25%)と続く。
- 状況把握・生活相談サービスの提供時間は、24時間常駐対応が76%であった。

■サービスを提供する者

有効回答数:21318件(複数回答)
(割合は、記載のある物件(新形式登録)8037件を母数に算出)

	実数	割合
医師	51	1%
看護師	2034	25%
准看護師	1503	19%
介護福祉士	5664	70%
社会福祉士	530	7%
介護支援専門員	1532	19%
養成研修修了者	5451	68%
上記以外の職員	4553	57%



■提供時間

有効回答数:8037件

	実数	割合
24時間常駐対応である	6082	76%
24時間常駐対応でない	1955	24%

