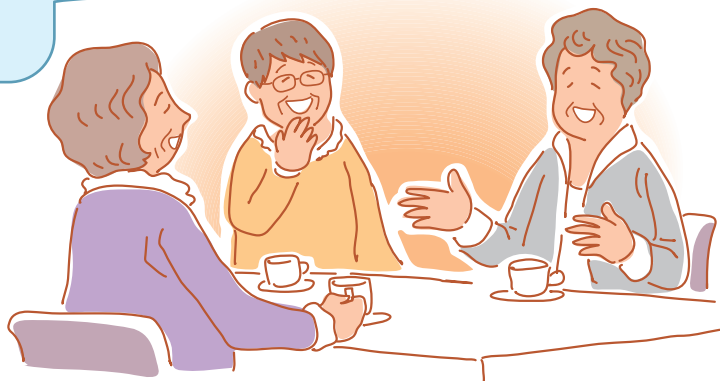


サービス付き高齢者向け住宅情報提供システムの 運営情報の入力にご協力ください

住宅によって、受けられるサービスは、かなり違うのね。私に合ったところを探してみよう！

スタッフが少ない時間帯には、緊急通報装置で駆けつけてくれるのね

住み始めた後に、追加でかかる費用がわかるから安心ね



登録情報
+
運営情報

運営情報を公開することで、サ高住を選びやすくなります。

運営情報が入力された住宅は、登録情報検索一覧の上位に表示されます。

* 運営情報とは *

サービス付き高齢者向け住宅(サ高住)は、情報提供システムにより、全国の登録住宅の住戸面積や家賃などの情報を閲覧することができます。

しかしながら、サ高住において提供されるサービスの提供方法や提供範囲は多様であるため、登録情報だけでは、サ高住の運営の実態がわかりづらいという課題がありました。これを受け、平成29年5月より、新たに運営情報を追加しました。

運営情報は、サ高住の必須サービスである状況把握・生活相談サービスを中心に、入居者情報や運営事業者の運営方針等の情報を提供するものです。事業者の皆様は、運営情報をご活用いただき、積極的な情報公開を行っていただけますよう、お願いします。

対象となる事業所様

原則、入居開始から概ね半年以上経過したサ高住を想定。

※今後、一部の項目は運営開始直後より情報提供を可能とする予定です。

入力開始日

2017年4月21日～

閲覧可能日

2017年5月31日(予定)

※運営情報は、1年に1回以上更新をしてください。

※サ高住の登録は、これまで通り登録窓口へ申請してください。

情報提供システムへログインして、運営情報を入力してください。

<https://www.satsuki-jutaku.jp/agent/login.php>

ご入力いただく主な運営情報項目

●全ての入力項目などの詳細は、右記URLをご参照ください。▶ http://www.shpo.or.jp/news/topic/353?page_category=single

- | | |
|--|---|
| <p>1 ... 入居者情報</p> <ul style="list-style-type: none"> ●入居者の要介護度・年代・男女別人数 <p>2-1 ... 生活支援共通サービス</p> <ul style="list-style-type: none"> ●生活支援サービス費等に含まれる基本サービス(追加費用なし) ●状況把握、生活相談、緊急時対応 ●フロントサービス、短時間家事援助等 <p>2-2 ... 生活支援オプションサービス</p> <ul style="list-style-type: none"> ●食事の提供(身体状況に応じた食事への対応の不可等) ●サービス費用の発生する個別生活支援サービス(外出の介添え、家事援助、洗濯物の代行等) | <p>3 ... 建物の特徴</p> <p>4 ... 介護・医療サービスの利用状況等</p> <ul style="list-style-type: none"> ●入居者と直近1年間の入退去者数 ●認知症、看取りへの対応(任意) ●医療処置を必要としている入居者に対する対応や体制、特徴(任意) ●介護サービス利用者人数(任意) <p>5 ... 事業所の運営方針を示す項目</p> <ul style="list-style-type: none"> ●サ高住の運営方針、入居者の権利擁護、研修実施体制等 |
|--|---|

運営情報の表示について

- 登録情報における検索一覧画面に、新たに「運営情報」の欄を設け、アイコンをクリックすると情報が閲覧できるようになります。
- 既存の登録情報(詳細ページ)からもタブをクリックすることで運営情報を閲覧できます。

【情報提供システム検索一覧から】

運営情報欄を新設

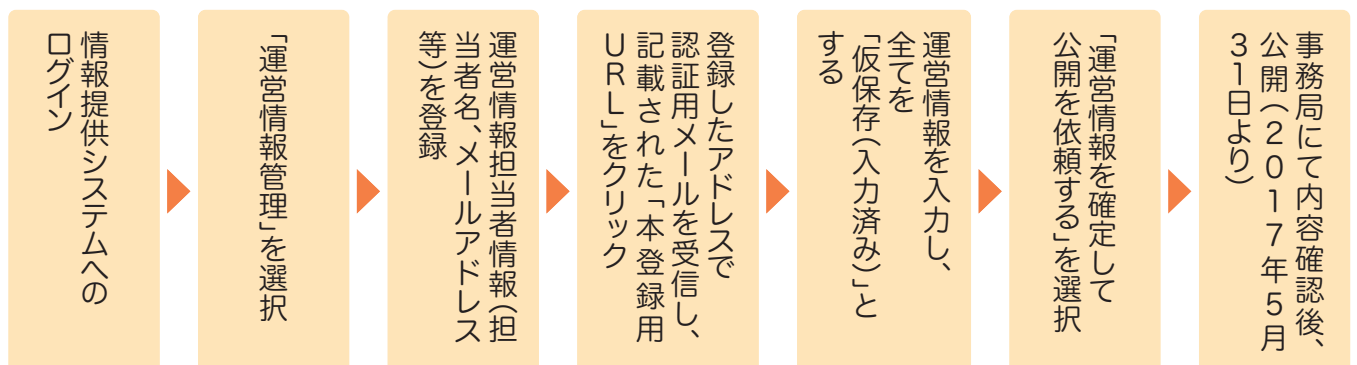
外観写真	登録番号	住宅名	所在地		サービス
			家賃 共益費 (円/歳)	専用面積 (㎡)	
	00111	新〇〇ハウス	東京都新宿区〇〇〇〇町〇-〇-〇		扶 生 食 介 護
	01234	やすらぎ住宅〇〇	東京都足立区〇〇町1-2-3	0.5	〇 〇 〇 〇

クリックすると



表示イメージ ※実際の表示画面とは異なります

運営情報作成の流れ

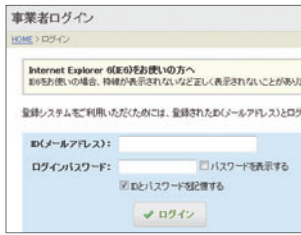


入力作業の進め方

※画面の画像は予告なく変更となる場合があります。

① 情報提供システムにログイン

<https://www.satsuki-jutaku.jp/agent/login.php>

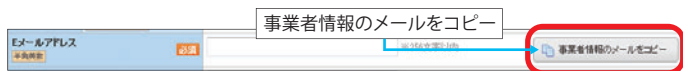


※ID・パスワードは、情報提供システムと共通です。

② 運営情報HOME画面の「運営情報管理」ボタンをクリック

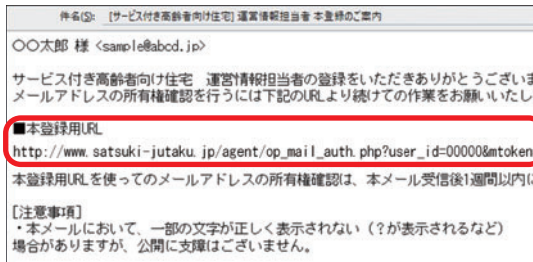
③ 運営情報担当者の登録

※登録情報の事業者情報のメールを使用される場合には、右下の「事業者情報のメールをコピー」ボタンをクリックしてください。



④ 担当者登録終了後、登録アドレスで確認と本登録の案内メールを受信

メール本文に記載の「■本登録用URL」をクリックし、メールアドレスの本登録をしてください。



⑤ メールアドレスの所有権の確認完了後、「運営情報管理HOME」ボタンをクリック

⑥ 運営情報管理画面の「運営情報を登録する」をクリック

※操作方法の詳細内容については運営情報管理画面内の「■その他の参考情報」にある「操作マニュアル」をダウンロードしてください。



⑦ 運営情報登録・編集HOME画面の操作「編集する」をクリックし、各項目を入力

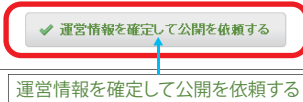
No.	入力内容	入力状況	操作
0	基礎情報		
1	入居者情報	未入力	編集する
2	生活支援サービス		
3	建物の特徴	未入力	編集する
4	介護・医療サービスの利用状況等	未入力	編集する
5	チェック項目(1)	未入力	編集する
	チェック項目(2)	未入力	編集する



※運営情報入力項目の詳細や入力補助ツールは、http://www.shpo.or.jp/news/topic/353?page_category=singleに掲載しています。

⑧ すべての入力内容の入力状況が仮保存の状態になったら、「運営情報を確定して公開を依頼する」ボタンをクリック

No.	入力内容	入力状況	操作
0	基礎情報	仮保存	
1	入居者情報	仮保存	編集する
2	生活支援サービス	仮保存	編集する
3	建物の特徴	仮保存	編集する
4	介護・医療サービスの利用状況等	仮保存	編集する
5	チェック項目(1)	仮保存	編集する
	チェック項目(2)	仮保存	編集する



※入力状況が仮保存となっていない項目がある場合、ボタンは押せません。
※引用する項目を確認する場合は、画面下の「公開される登録情報を参照する」をクリックしてください。

⑨ 公開依頼を行うことに対する確認画面が表示されるので、「OK」ボタンをクリック

登録事務局にて、内容確認終了後、公開されます。(2017年5月31日予定)

※登録情報は、これまで通り登録窓口へ申請してください。

Point! 1台のPCで複数の住宅の操作を行う場合は、住宅ごとにログアウトをしてください。

サービス付き高齢者向け住宅の情報は



<http://www.satsuki-jutaku.jp/>

お問い合わせ先



サービス付き高齢者向け住宅登録事務局(2017年4月1日より)
E-mail: info@satsuki-jutaku.jp
TEL: 03-5543-9400(平日10-12時、13-17時)