

# 救急相談センターQ&A



## Q 緊急性が高いと思ったときは「#7119」に電話すればいいの?

A. 緊急性が高いと思った時は、「#7119」ではなく、「119番」に電話して救急車を呼んでください。緊急性が高いかわからない時や迷った時は、「#7119」を利用してください。

## Q 「#7119」へ電話をして、緊急性が高い症状だった場合はどうなるの?

A. 緊急性が高いと判断された場合は、救急車が出動します。また、緊急性が高くない場合には、状態に応じていつでも病院に行った方がいいのかアドバイスします。

## Q 今診察できる病院を教えてくれるの?

A. 病院からの情報に基づき、その時点で診察可能となっている病院をご案内しています。ただし、急病の患者さんに対応中などで診察が受けられない場合もありますので、必ず事前に電話で確認してから病院に行ってください。

## Q 病院でいただいた薬の飲み方などを教えてくれるの?

A. お薬は診察結果に基づき処方されますので、救急相談センターではお答えすることはできません。「#7119」は病気やけがの緊急性の判断に関する相談と医療機関案内を行っています。薬品情報に関すること、健康相談、セカンドオピニオン等についての相談は、他をご利用くださいますよう、ご理解をお願いします。



提供 やくみづる氏

# 病院? 救急車? 迷ったら 東京消防庁 救急相談センター #7119

つながらない場合は **23区** 03-3212-2323  
**多摩地区** 042-521-2323

※通常の通話料がかかります。

緊急度をチェック 東京版 救急受診ガイド

携帯電話はこちらから

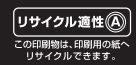
スマートフォンはこちらから

パソコンからは <http://www.tfd.metro.tokyo.jp>  
東京消防 検索



救急車を呼ぶ? 病院へ行く? 迷ったら「#7119」へ!  
東京消防庁救急相談センターでは、相談医療チーム(医師、看護師、救急隊経験者等の職員)が、24時間年中無休で対応しています。

東京消防庁ホームページ  
<http://www.tfd.metro.tokyo.jp/>  
東京消防庁モバイルホームページ  
<http://www.tfd.metro.tokyo.jp/mob/>



東京消防庁 東京都医師会 東京都福祉保健局

# 病院? 救急車? 迷ったら

# #7119 &

# 東京版 救急受診ガイド

つながらない場合は…

23区 03-3212-2323 多摩地区 042-521-2323

※通常の通話料がかかります。

パソコン・携帯・スマートフォンで!

<http://www.tfd.metro.tokyo.jp>

## 救急相談センター



おなかが痛いけど、  
どこの病院に行けば  
いいんだろう?

迷ったら

### 自動音声ガイダンス

医療機関を  
お探しの方 **1**

**1**を  
押した方

救急相談を  
ご希望の方 **2**

**2**を  
押した方

※自動音声ガイダンスの途中でも番号操作は可  
能です。番号による応答がない場合は同内容  
を1回繰り返したのち、**1**につながります。

**24**  
時間受付  
(年中無休)

### 救急相談センター

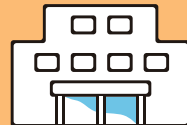
救急相談  
通信員

●医療機関案内



緊急性がない

医療機関案内



家族が急な発熱。  
病院に行くべきか、  
救急車を呼ぶべきか  
分からない…

迷ったら

救急相談  
看護師

●救急相談の対応



緊急性がある

救急車による搬送



突然の激しい頭痛や、  
急な息切れ、呼吸困難  
などの症状がみられたら

ためらわず

# 119番 通報を!



救急相談医

●相談業務におけ  
る医学的判断プ  
ロセスの監督と  
最終決定



救急相談  
以外の相談

福祉保健局等が  
開設する窓口を案内



### 救急相談センターの主なサービス

- 症状に基づく緊急性の有無のアドバイス
- 受診の必要性に関するアドバイス
- 医療機関案内

### 救急相談として受けられない内容

- 健康相談
- 医薬品情報に関すること
- セカンドオピニオンに関すること等

## 東京版 救急受診ガイド

インターネットで病気やけがの緊急度が  
チェックできます。

東京消防庁のホームページで症状ごとの質  
問を答えていくと病気やけがの緊急度や、  
受診する科目を確認できます。



診断結果によって緊急度が分かります。

**赤** 救急車要請

「今すぐ救急車で」  
病院に行った方がよい

**橙** 今すぐに受診

「1時間以内」に  
病院に行った方がよい

**黄** これから受診

「6~8時間以内」に  
病院に行った方がよい

**緑** 明日には受診

「24時間以内」に  
病院に行った方がよい

### 東京版 救急受診ガイド 冊子版

全ての消防署に置いてあ  
りますので、どうぞご利用  
ください。該当する症状が  
ない場合、判断がつかない  
場合、救急相談センターへ  
の電話相談へ促します。



## 東京版 救急受診ガイド

携帯電話は  
こちらから



スマートフォンは  
こちらから



パソコンからは **東京消防 検索**  
<http://www.tfd.metro.tokyo.jp>