

# サービス付き高齢者向け住宅の現状と分析

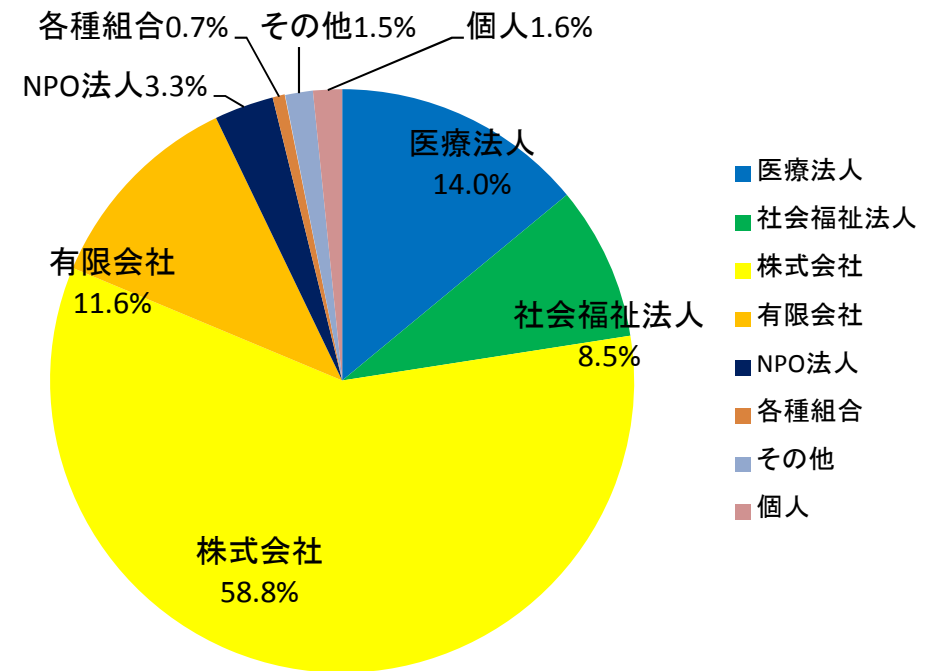
(平成27年12月末時点)

# サービス付き高齢者向け住宅事業を行う者

●法人等種別では、株式会社(58.8%)、医療法人(14.0%)、有限会社(11.6%)、社会福祉法人(8.5%)で全体の9割を占める。

有効回答数: 5,885件		
	実数	割合
医療法人	823	14.0
社会福祉法人	502	8.5
株式会社	3460	58.8
有限会社	681	11.6
NPO法人	193	3.3
各種組合	41	0.7
その他	90	1.5
個人	95	1.6
	5885	100.0

※その他は、一般社団法人、合同会社等



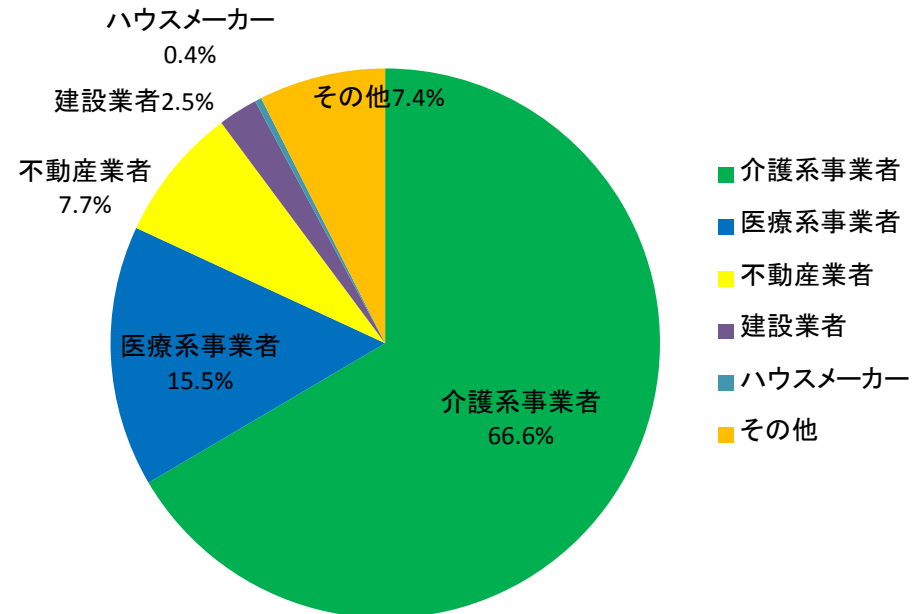
# サービス付き高齢者向け住宅事業を行う者

●主な業種としては、介護系事業者が6割強を占め、次いで医療系事業者(15.4%)、不動産業者(7.9%)となっている。

※※業種の記載があった事業者を対象とする

有効回答数: 5,730件		
	実数	割合
介護系事業者	3812	66.5
医療系事業者	881	15.4
不動産業者	453	7.9
建設業者	134	2.3
ハウスメーカー	22	0.4
その他	428	7.5
	5730	100.0

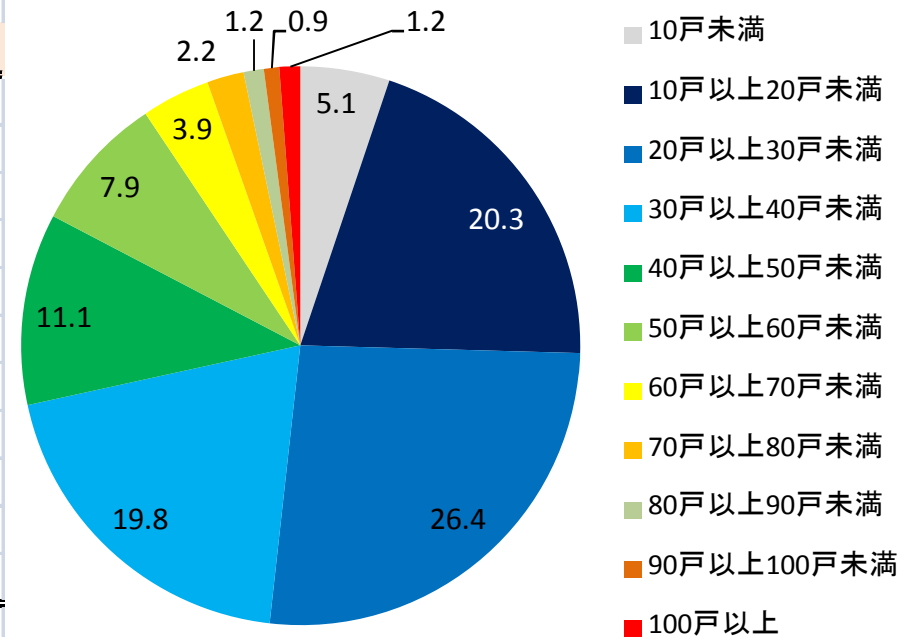
※その他は、警備会社、農協・生協、電気設備会社等



# サービス付き高齢者向け住宅の戸数

●住宅戸数では、「10戸以上20戸未満(20.3%)」「20戸以上30戸未満(26.4%)」が多く、全体の8割以上が50戸未満である。

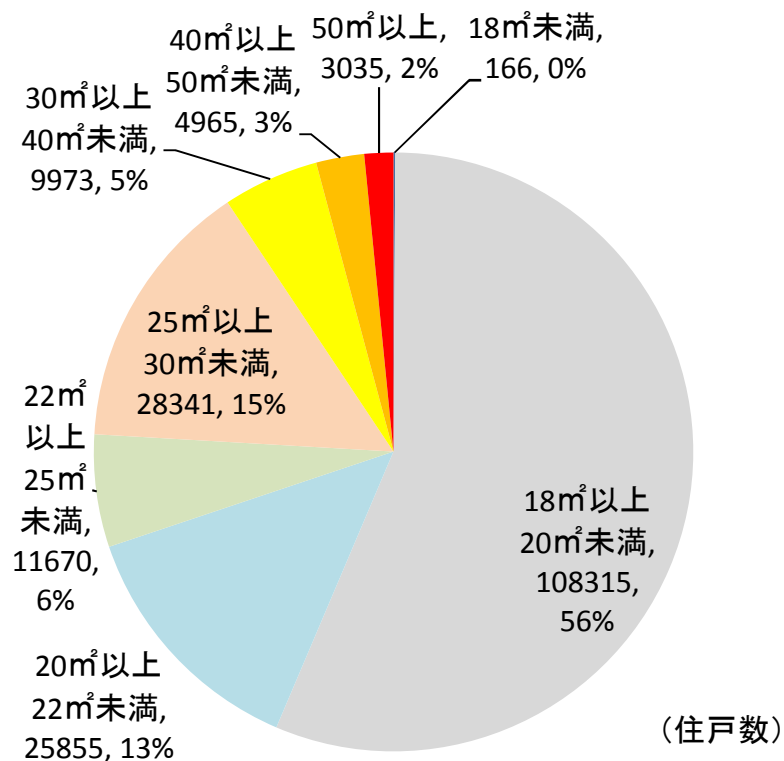
有効回答数: 5,900件		
	実数	割合
10戸未満	303	5.1
10戸以上20戸未満	1196	20.3
20戸以上30戸未満	1556	26.4
30戸以上40戸未満	1170	19.8
40戸以上50戸未満	654	11.1
50戸以上60戸未満	468	7.9
60戸以上70戸未満	233	3.9
70戸以上80戸未満	127	2.2
80戸以上90戸未満	68	1.2
90戸以上100戸未満	53	0.9
100戸以上	72	1.2
	5900	100.0



# サービス付き高齢者向け住宅の住戸面積

●専有部分の床面積は、25㎡未満が76%を占める。

	有効回答数192,329	
	実数	割合
18㎡未満	166	0.086314
18㎡以上20㎡未満	108315	56.3202
20㎡以上22㎡未満	25855	13.44374
22㎡以上25㎡未満	11670	6.068012
25㎡以上30㎡未満	28341	14.73638
30㎡以上40㎡未満	9973	5.185628
40㎡以上50㎡未満	4965	2.581635
50㎡以上	3035	1.578099
	192320	100

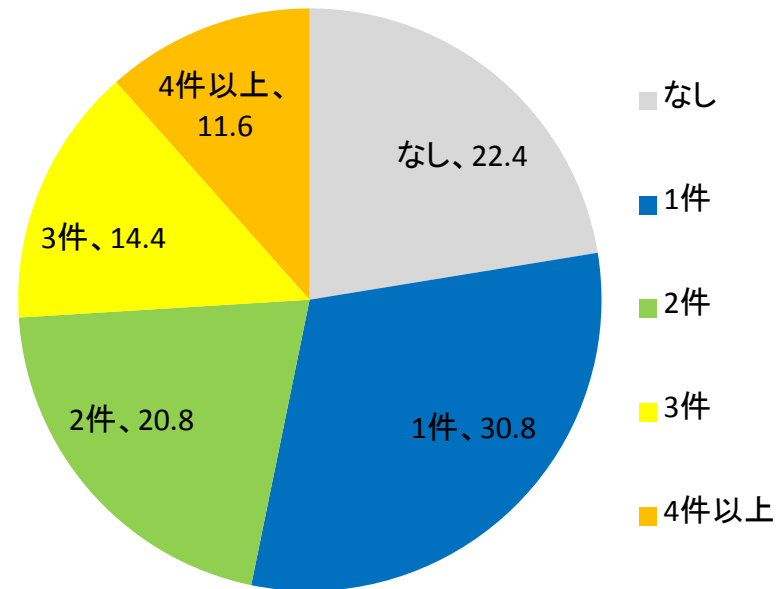


# サービス付き高齢者向け住宅と併設される高齢者居宅生活支援事業を行う施設

●全体の75%が併設施設を有している。

有効回答数5,900件

	実数	割合
なし	1,323	22.4
1件	1,817	30.8
2件	1,227	20.8
3件	851	14.4
4件以上	682	11.6
	5,900	100.0



# サービス付き高齢者向け住宅において提供されるサービス

- 状況把握・生活相談サービス以外に、96%の物件において「食事の提供サービス」が提供される。
- 入浴等の介護サービス、調理等の家事サービス、健康の維持増進サービス、その他のサービスについては、概ね半数程度の物件において提供される。

	提供する		提供しない	
	実数	割合	実数	割合
状況把握・生活相談	5900	100%	-	-
食事の提供	5648	96%	252	4%
入浴等の介護	2710	46%	3190	54%
調理等の家事	2912	49%	2988	51%
健康の維持増進	3506	59%	2394	41%
その他	2857	48%	3043	52%

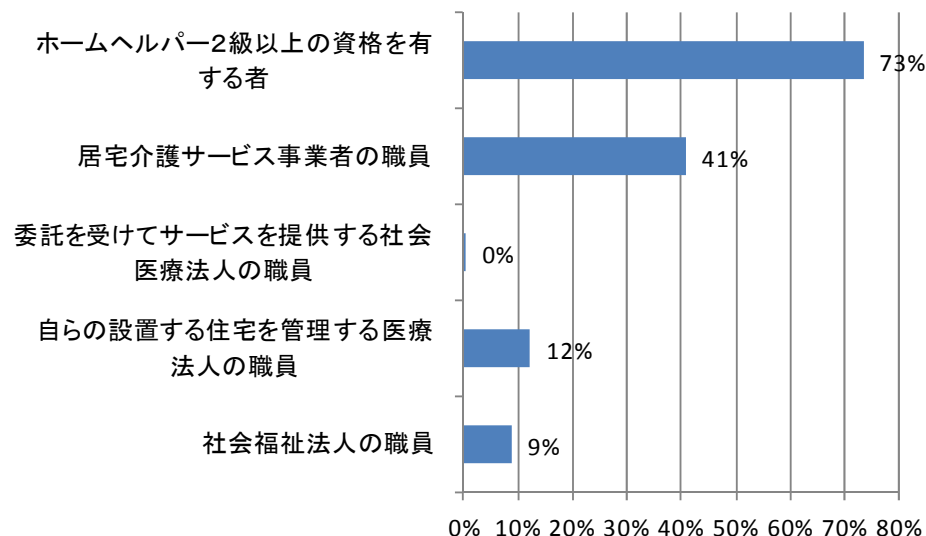
# 状況把握・生活相談サービス

- 常駐する者は、ホームヘルパー2級以上の資格を有する者(73%)が最も多く、次いで居宅介護サービス事業者の職員(41%)が多い。
- 状況把握・生活相談サービスの提供時間は、24時間常駐が74%、夜間は緊急通報サービスによるが26%であった。

## ■常駐する者

有効回答数: 7515件(複数回答)  
(割合は、記載のある物件5,542件を母数に算出)

	実数	割合
社会福祉法人の職員	483	8.7%
自らの設置する住宅を管理する医療法人の職員	682	12.3%
委託を受けてサービスを提供する社会医療法人の職員	16	0.3%
居宅介護サービス事業者の職員	2265	40.9%
ホームヘルパー2級以上の資格を有する者	4069	73.4%



## ■提供時間

有効回答数: 5,542件

	実数	割合
24時間常駐	4080	73.6%
夜間は緊急通報サービスによる	1462	26.4%

