

# サービス付き高齢者向け住宅の現状と分析

(平成27年9月末時点)

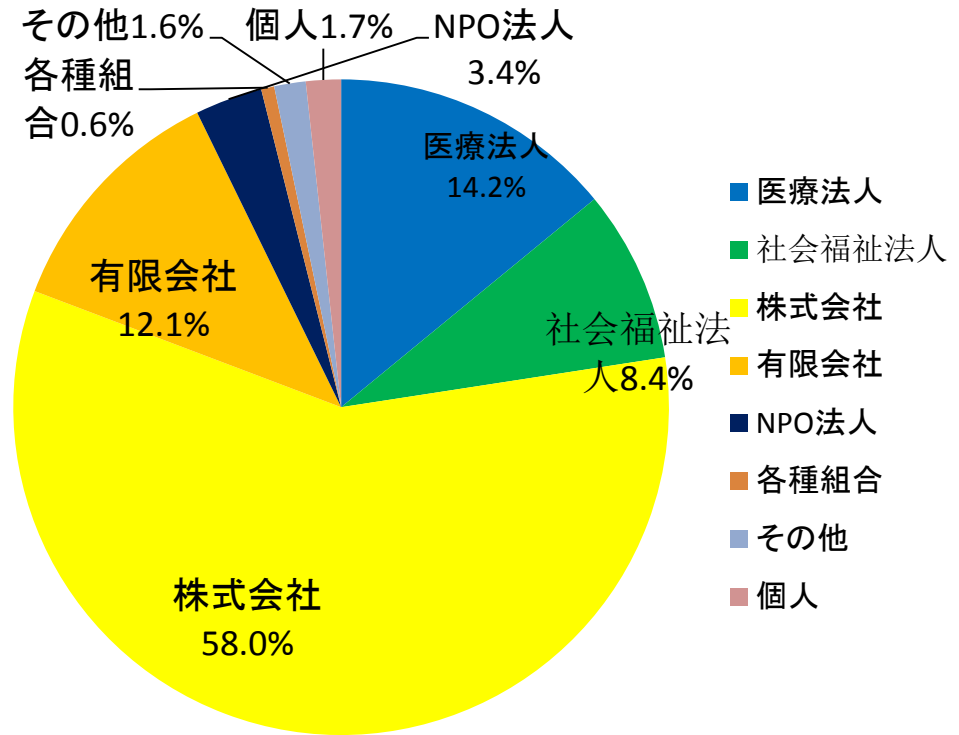
# サービス付き高齢者向け住宅事業を行う者

●法人等種別では、株式会社(58.2%)、医療法人(14.1%)、有限会社(12.1%)、社会福祉法人(8.5%)で全体の9割を占める。

有効回答数: 5,734件

	実数	割合
医療法人	806	14.1
社会福祉法人	488	8.5
株式会社	3337	58.2
有限会社	688	12.0
NPO法人	190	3.3
各種組合	37	0.6
その他	89	1.6
個人	99	1.7
	5734	100.0

※その他は、一般社団法人、合同会社等



# サービス付き高齢者向け住宅事業を行う者

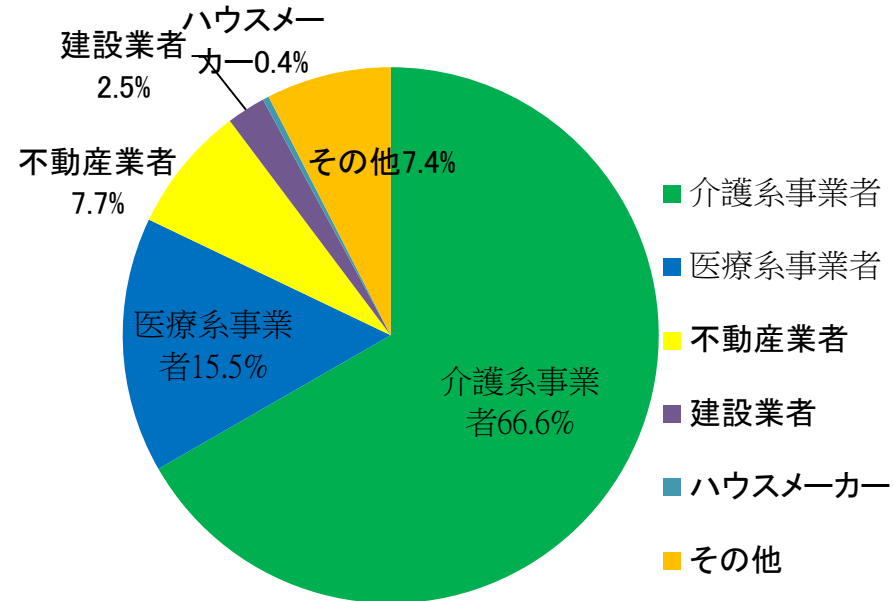
●主な業種としては、介護系事業者が6割強を占め、次いで医療系事業者(15.5%)、不動産業者(7.7%)となっている。

※※業種の記載があった事業者を対象とする

有効回答数:5,563件

	実数	割合
介護系事業者	3710	66.7
医療系事業者	857	15.4
不動産業者	426	7.7
建設業者	130	2.3
ハウスメーカー	21	0.4
その他	419	7.5
	5563	100.0

※その他は、  
警備会社、農協・生協、電気設備会社等

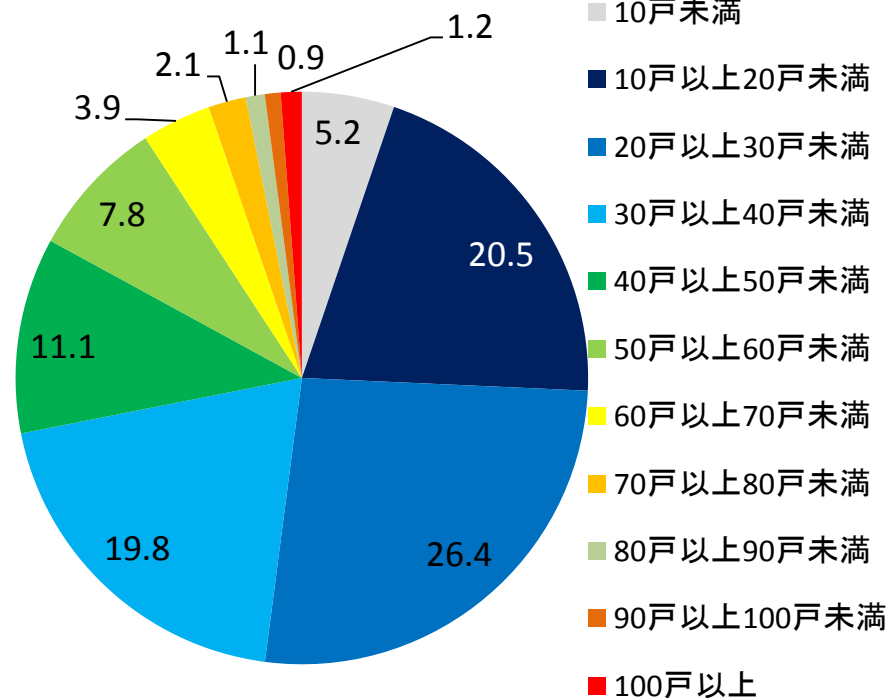


# サービス付き高齢者向け住宅の戸数

●住宅戸数では、「10戸以上20戸未満(20.5%)」「20戸以上30戸未満(26.4%)」が多く、全体の8割以上が50戸未満である。

有効回答数: 5,749件

	実数	割合
10戸未満	300	5.2
10戸以上20戸未満	1178	20.5
20戸以上30戸未満	1515	26.4
30戸以上40戸未満	1140	19.8
40戸以上50戸未満	636	11.1
50戸以上60戸未満	451	7.8
60戸以上70戸未満	226	3.9
70戸以上80戸未満	122	2.1
80戸以上90戸未満	62	1.1
90戸以上100戸未満	51	0.9
100戸以上	68	1.2
	5749	100.0

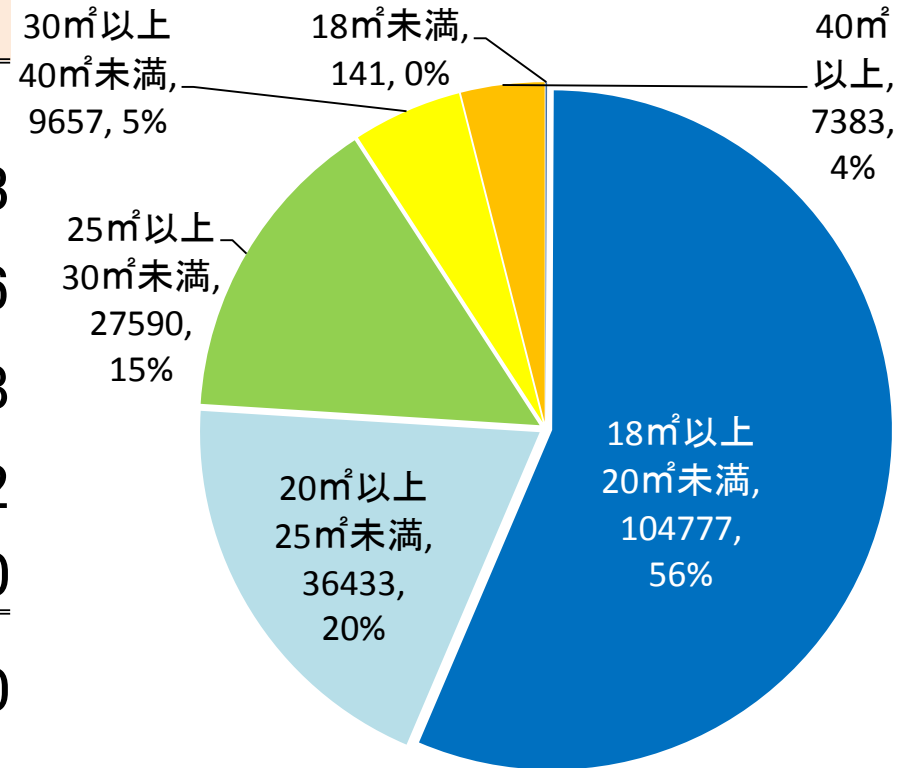


# サービス付き高齢者向け住宅の住戸面積

●専有部分の床面積は、25㎡未満が7割以上を占める。

有効回答数185,981戸

	実数	割合
18㎡未満	141	0.1
18㎡以上20㎡未満	104777	56.3
20㎡以上25㎡未満	36433	19.6
25㎡以上30㎡未満	27590	14.8
30㎡以上40㎡未満	9657	5.2
40㎡以上	7383	4.0
	185,981	100.0



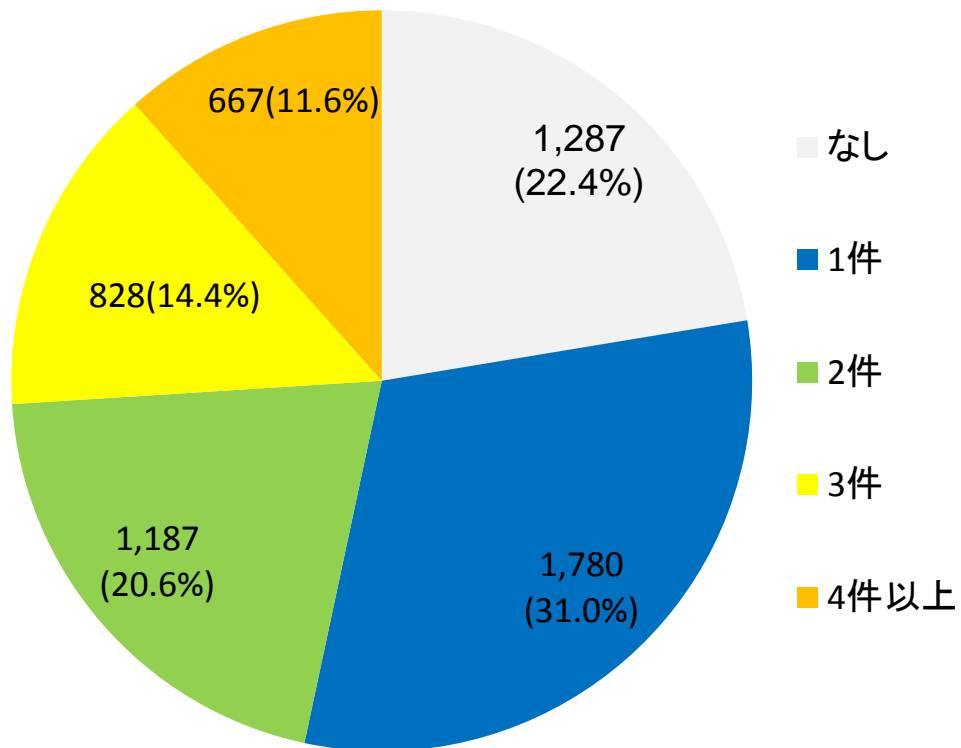
(住戸数)

# サービス付き高齢者向け住宅と併設される高齢者居宅生活支援事業を行う施設

- 全体の8割が併設施設を有している。

有効回答数5,749件

	実数	割合
なし	1,287	22.4
1件	1,780	31.0
2件	1,187	20.6
3件	828	14.4
4件以上	667	11.6
	5,749	100.0



# サービス付き高齢者向け住宅において提供されるサービス

- 状況把握・生活相談サービス以外に、96%の物件において「食事の提供サービス」が提供される。
- 入浴等の介護サービス、調理等の家事サービス、健康の維持増進サービス、その他のサービスについては、概ね半数程度の物件において提供される。

	提供する		提供しない	
	実数	割合	実数	割合
状況把握・生活相談	5749	100%	-	-
食事の提供	5497	96%	252	4%
入浴等の介護	2655	46%	3094	54%
調理等の家事	2829	49%	2920	51%
健康の維持増進	3399	59%	2350	41%
その他	2752	48%	2997	52%

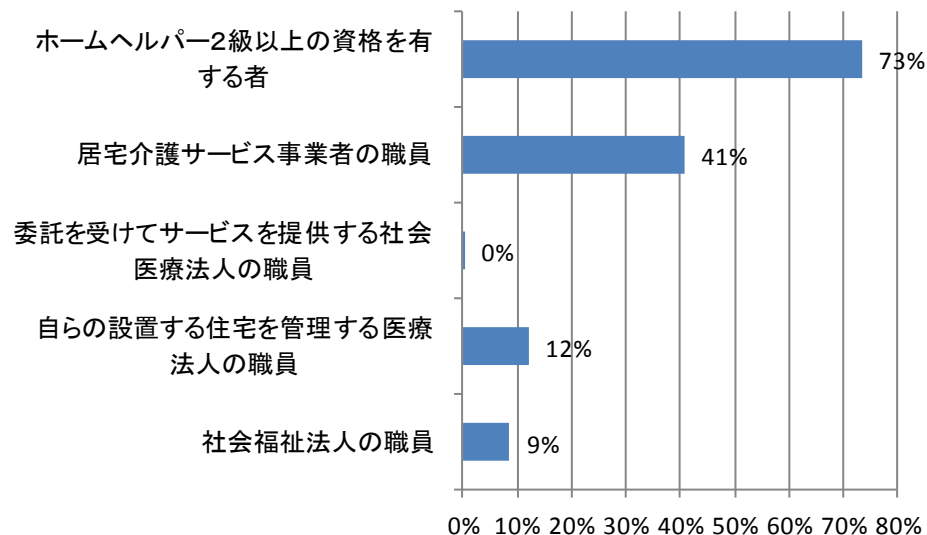
# 状況把握・生活相談サービス

- 常駐する者は、ホームヘルパー2級以上の資格を有する者(73%)が最も多く、次いで居宅介護サービス事業者の職員(41%)が多い。
- 状況把握・生活相談サービスの提供時間は、24時間常駐が74%、夜間は緊急通報サービスによるが26%であった。

## ■常駐する者

有効回答数: 7525件(複数回答)  
(割合は、記載のある物件5,556件を母数に算出)

	実数	割合
社会福祉法人の職員	480	8.6%
自らの設置する住宅を管理する医療法人の職員	681	12.3%
委託を受けてサービスを提供する社会医療法人の職員	16	0.3%
居宅介護サービス事業者の職員	2269	40.8%
ホームヘルパー2級以上の資格を有する者	4079	73.4%



## ■提供時間

有効回答数: 5,556件

	実数	割合
24時間常駐	4103	73.8%
夜間は緊急通報サービスによる	1453	26.2%

