

# サービス付き高齢者向け住宅の現状と分析

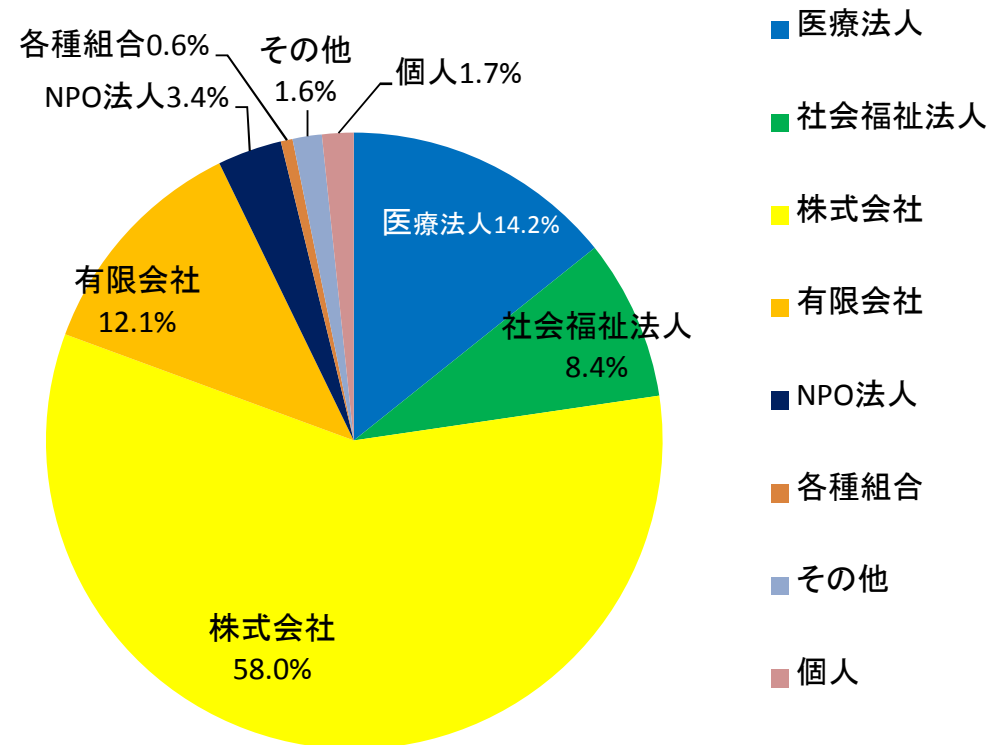
「元データ: サービス付き高齢者向け住宅情報提供システム(2015年6月末時点)」

# サービス付き高齢者向け住宅事業を行う者

●法人等種別では、株式会社(58%)、医療法人(14.2%)、有限会社(12.1%)、社会福祉法人(8.4%)で全体の9割を占める。

有効回答数: 5,615件		
	実数	割合
医療法人	799	14.2
社会福祉法人	474	8.4
株式会社	3,254	58.0
有限会社	684	12.2
NPO法人	189	3.4
各種組合	34	0.6
その他	88	1.6
個人	93	1.7
	5,615	100.0

※その他は、一般社団法人、合同会社等



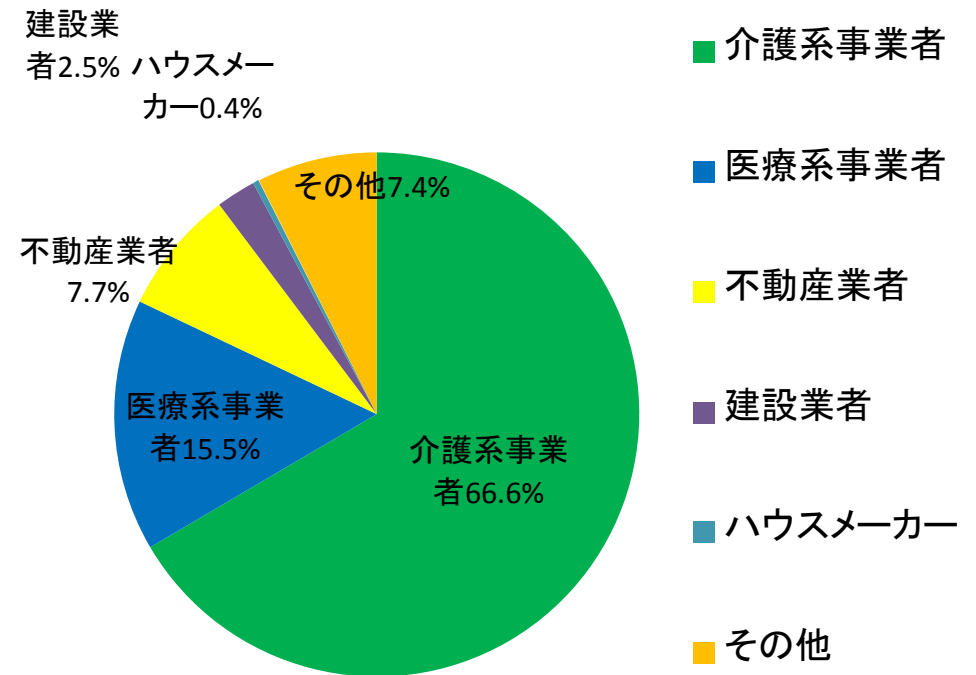
# サービス付き高齢者向け住宅事業を行う者

●主な業種としては、介護系事業者が6割強を占め、次いで医療系事業者(15.5%)、不動産業者(7.7%)となっている。

※※業種の記載があった事業者を対象とする

有効回答数: 5,410件		
	実数	割合
介護系事業者	3601	66.6
医療系事業者	839	15.5
不動産業者	415	7.7
建設業者	133	2.5
ハウスメーカー	20	0.4
その他	402	7.4
	5410	100.0

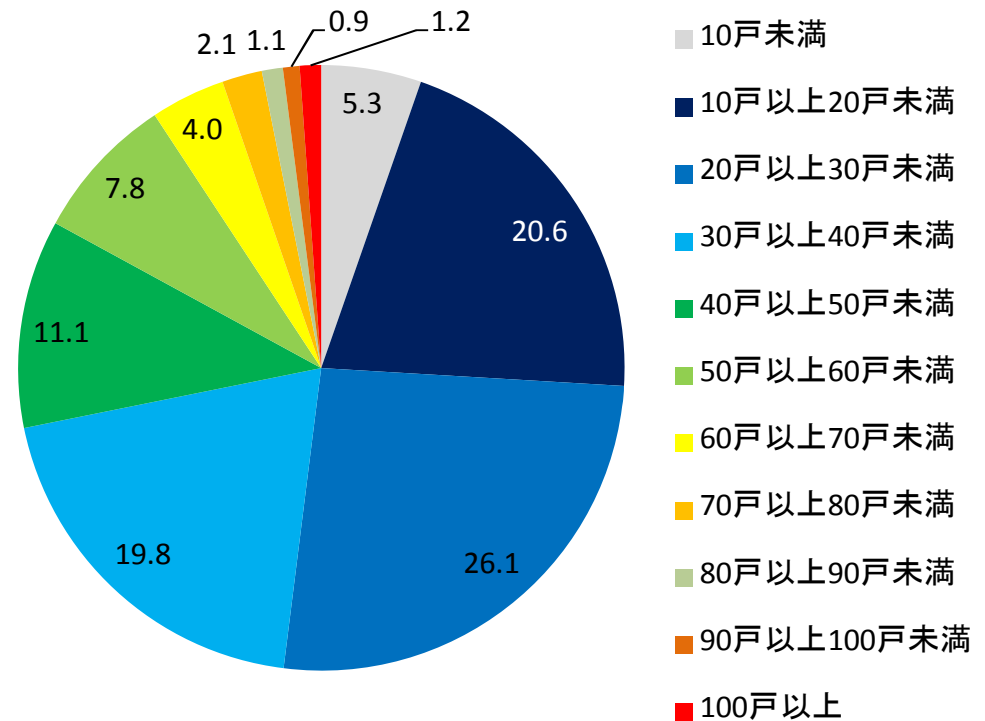
※その他は、警備会社、農協・生協、電気設備会社等



# サービス付き高齢者向け住宅の戸数

●住宅戸数では、「10戸以上20戸未満(20.6%)」「20戸以上30戸未満(26.1%)」が多く、全体の8割以上が50戸未満である。

有効回答数: 5,615件		
	実数	割合
10戸未満	299	5.3
10戸以上20戸未満	1157	20.6
20戸以上30戸未満	1465	26.1
30戸以上40戸未満	1111	19.8
40戸以上50戸未満	625	11.1
50戸以上60戸未満	437	7.8
60戸以上70戸未満	223	4.0
70戸以上80戸未満	120	2.1
80戸以上90戸未満	63	1.1
90戸以上100戸未満	49	0.9
100戸以上	66	1.2
	5615	100.0

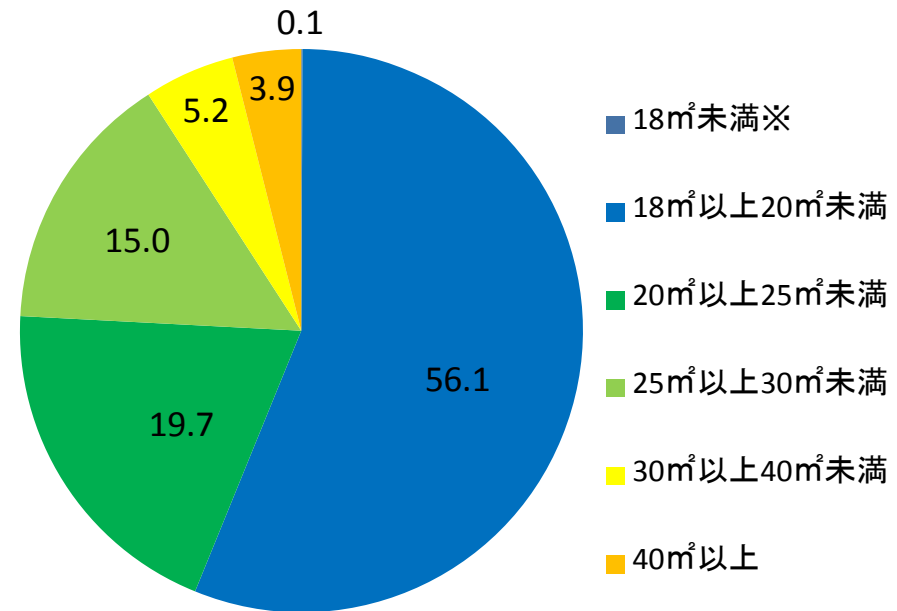


# サービス付き高齢者向け住宅の住戸面積

- 専有部分の床面積は、25㎡未満が7割以上を占める。

有効回答数181,524件

	実数	割合
18㎡未満※	141	0.1
18㎡以上20㎡未満	101,808	56.1
20㎡以上25㎡未満	35,692	19.7
25㎡以上30㎡未満	27,294	15.0
30㎡以上40㎡未満	9,460	5.2
40㎡以上	7,129	3.9
	181524	100.0

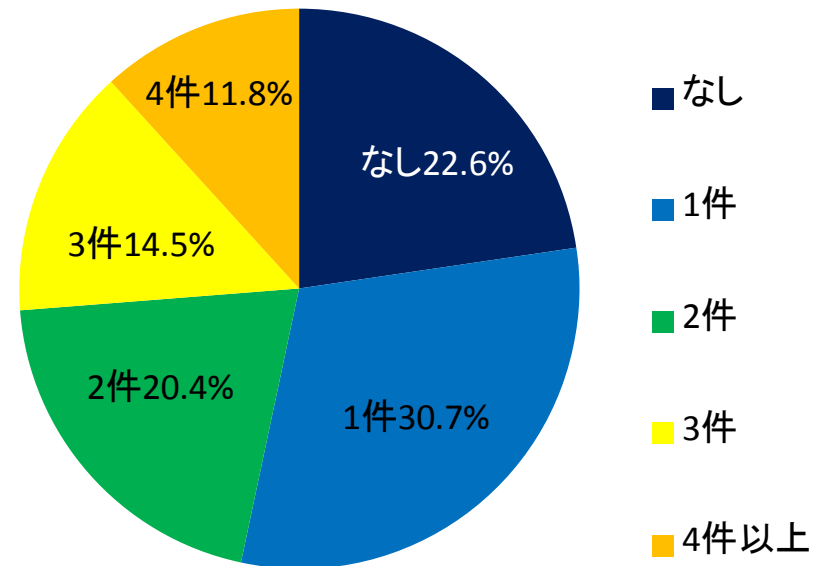


# サービス付き高齢者向け住宅と併設される高齢者居宅生活支援事業を行う施設

- 全体の8割が併設施設を有している。

有効回答数5,615件

	実数	割合
なし	1,271	22.6
1件	1,724	30.7
2件	1,147	20.4
3件	812	14.5
4件以上	661	11.8
	5,615	100.0



# サービス付き高齢者向け住宅において提供されるサービス

- 状況把握・生活相談サービス以外に、95%の物件において「食事の提供サービス」が提供される。
- 入浴等の介護サービス、調理等の家事サービス、健康の維持増進サービス、その他のサービスについては、概ね半数程度の物件において提供される。

	提供する		提供しない	
	実数	割合	実数	割合
状況把握・生活相談	5615	100%	-	-
食事の提供	5357	95%	258	5%
入浴等の介護	2610	46%	3005	54%
調理等の家事	2777	49%	2838	51%
健康の維持増進	3325	59%	2290	41%
その他	2651	47%	2964	53%

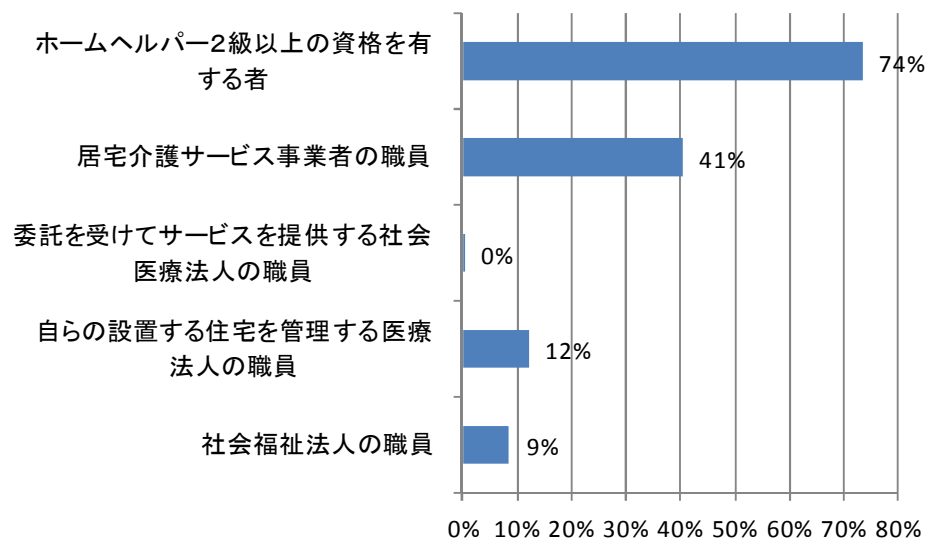
# 状況把握・生活相談サービス

- 常駐する者は、ホームヘルパー2級以上の資格を有する者(74%)が最も多く、次いで居宅介護サービス事業者の職員(41%)が多い。
- 状況把握・生活相談サービスの提供時間は、24時間常駐が74%、夜間は緊急通報サービスによるが26%であった。

## ■常駐する者

有効回答数: 7503件(複数回答)  
(割合は、記載のある物件5,555件を母数に算出)

	実数	割合
社会福祉法人の職員	474	8.5%
自らの設置する住宅を管理する医療法人の職員	678	12.2%
委託を受けてサービスを提供する社会医療法人の職員	15	0.3%
居宅介護サービス事業者の職員	2253	40.6%
ホームヘルパー2級以上の資格を有する者	4083	73.5%



## ■提供時間

有効回答数: 5,555件

	実数	割合
24時間常駐	4115	74.1%
夜間は緊急通報サービスによる	1440	25.9%

